



Movexx **T2500-Platform**  
OPTIES & ONDERDELEN  
**2019**

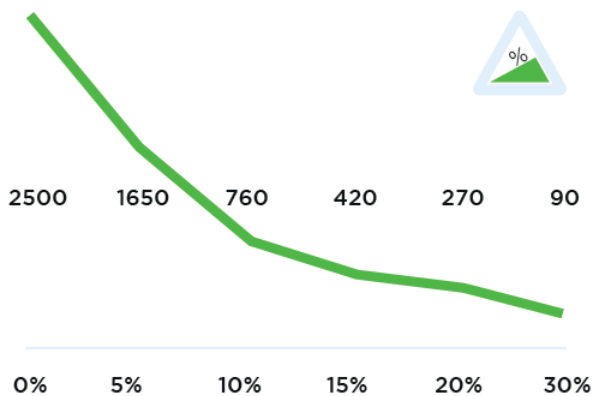
## Specificaties

### Technische gegevens

<b>Frame</b>	Staal, gepoedercoat
<b>Aandrijving</b>	24V DC, 750W, 140 toeren/min
<b>Gewicht</b>	300 kg (incl. accu)
<b>Gew. aanhanger</b>	2500 kg
<b>Accu</b>	Ingebouwd
<b>Snelheid</b>	8 km/h
<b>Aandrijfwielen</b>	Massief rubber 250x80 mm
<b>Werkhoogte</b>	1336 mm (variabel)
<b>Geluidsniveau</b>	68,5 dB
<b>Gebruikers temp.</b>	-10 °C / 40 °C
<b>Bescherm klasse</b>	Machine IP44

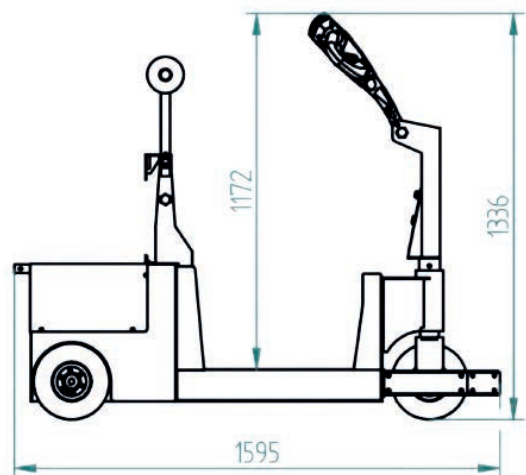
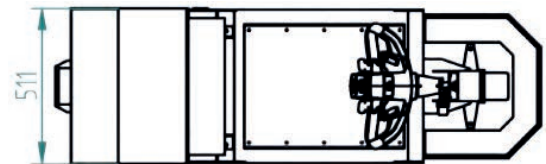
© 2019 Movexx International B.V. The images shown are used for illustration purposes only and may differ from the products indicated. No rights can therefore be derived from it. Printing errors are subjected to change.

## Trekkracht (in kg)



Gemeten met een trolley met 2 zwenkwielen en 2 bokwiel. Wioldiameter: 160mm

## Dimensies



## Standaard onderdelen



Motor 750W / 140rpm  
(6911463X) met rem  
**Artikel Nr M2515**



Accuconditiemeter 3-leds  
**Artikel Nr M0123**



Batterij AGM-VRLA  
12V / 80Ah  
**Artikel Nr M2102**



Acculader (intern) voor  
AGM Batterij, 24V / 10A  
+ externe conditiemeter  
**Artikel Nr M2134**



Aandrijf wiel, massief rubber  
zwart Ø 250 x 80mm  
**Artikel Nr M0248**



Stuurwiel, massief rubber  
zwart Ø 250 x 80mm  
**Item number M6019**

## Standaard onderdelen



Verstellbare Deichselkop  
**Artikel Nr M1002-0100**



Omkeerschakelaar ROOD  
**Artikel Nr M0121-BBUT**



2 programmeerbare  
snelheden

## Opties



UPGRADE: nonmarking  
Volrubber aandrijfwielen  
3x grijs Ø 250 x 80mm  
**Artikel Nr OPT0358**



Hupe 90dB für  
gusseisen Deichselkop  
stütze M1002  
**Artikel Nr OPT0045**

## Opties



Claxon 90dB voor  
stalen disselkop supp.  
M1002-0100

**Artikel Nr OPT0057**



Claxon 103dB

**Artikel Nr OPT0059**



Noodstop

**Artikel Nr OPT0063**



Flitslamp voor gietijzeren  
disselkop M1002

**Artikel Nr OPT0076**



Flitslamp voor  
stalen disselkop supp.  
M1002-0100

**Artikel Nr OPT0065**



Flitslamp op mast

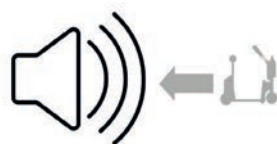
**Artikel Nr OPT0119**

## Opties



Geluids signaal  
(bij vooruit rijden)

**Artikel Nr OPT0253**



Geluids signaal  
(bij achteruit rijden)

**Artikel Nr OPT0254**



Urenteller

**Artikel Nr OPT0056**



Antistatische strip

**Artikel Nr OPT0058**



Codeslot

**Artikel Nr OPT0068**



Veiligheids bumper

**Artikel Nr OPT0079**

## Opties



Blauwe veiligheidslamp  
**Artikel Nr OPT0251**



Vorbereitung  
electrische haak  
**Artikel Nr OPT0143**



Diagnose-stekker  
aansluiting  
**Artikel Nr OPT0270**



Contactslot  
(ongelijke sleutel)  
**Artikel Nr OPT0145**



Contactslot  
(gelijke sleutel 701)  
**Artikel Nr OPT0146**



Aan/uit draaischakelaar  
**Artikel Nr OPT0016**

## Opties



Parkeer vloersticker  
Ø 60 cm  
**Artikel Nr OPT0245**



Klantspecifieke  
programmering  
**Artikel Nr OPT0170**



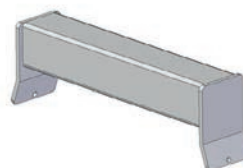
Programmer Italsea  
**Artikel Nr D0003**



Maximaal gewicht  
**Artikel Nr OPT0172**



U-frame voor Afval-  
container 1000 l. / 1100 l.  
**Artikel Nr OPT0088**



Lasbeugel  
(profiel 50x50mm)  
**Artikel Nr OPT0032**

## Opties



Schroefbare trekkoker  
(profiel 50x50mm)  
**Artikel Nr OPT0033**



Spiedorder kosten  
**Artikel Nr SPOED**



Detectie mat  
**Artikel Nr OPT0334**



Vorbereitung Laadstation  
**Artikel Nr OPT0352**

## Batterijen en opladers



Batterij AGM-VRLA  
12V / 80Ah  
**Artikel Nr M2102**



Acculader (intern) voor  
AGM Batterij, 24V / 10A  
+ externe conditiemeter  
**Artikel Nr M2134**



UPGRADE:  
Batterij Lithium  
25,6V / 120Ah (LiFePO4)  
**Artikel Nr OPT0459**



AGM Acculader  
roll-on/off (inkl. 1 Batterij  
blok 24V / 80Ah)  
**Artikel Nr OPT0071**



Lithium Ladegerät  
roll-on/off (inkl. 1 Batterie-  
satz 25,6V / 120Ah)  
**Artikel Nr OPT0460**

## Adapters



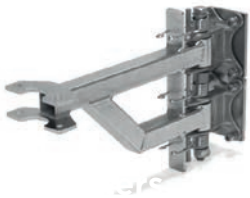
Basisdeel haak 90°  
**Artikel Nr H7030**



Basisdeel haak 90°  
(met extra veer)  
**Artikel Nr H7040**



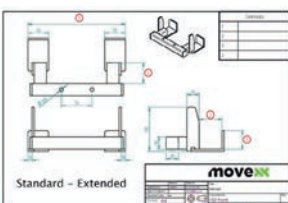
Basisdeel HD-haak 90°  
(verlaagd)  
**Artikel Nr H7070**



Basisdeel HD-haak 90°  
(verhoogd)  
**Artikel Nr H7080**

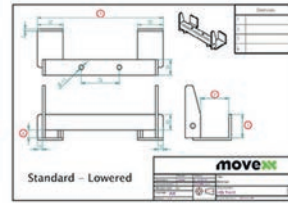


Basisdeel haak 90°  
(manuelle bediening)  
**Artikel Nr H7090**

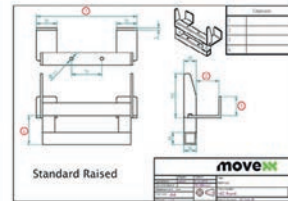


Klantspecifieke haak  
*Afmetingen op detail-  
tekening aangeven*  
**Artikel Nr HA5000**

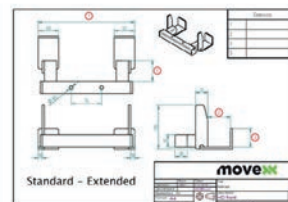
## Adapters



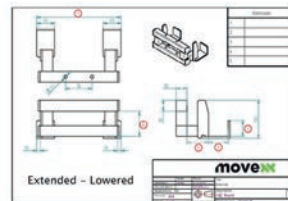
Klantspecifieke haak  
(verlaagd)  
*Afmetingen op detail-  
tekening aangeven*  
**Artikel Nr HB5000**



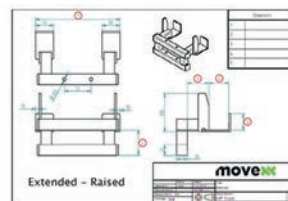
Klantspecifieke haak  
(verhoogd)  
*Afmetingen op detail-  
tekening aangeven*  
**Artikel Nr HC5000**



Klantspecifieke haak  
(verlengd)  
*Afmetingen op detail-  
tekening aangeven*  
**Artikel Nr HD5000**



Klantspecifieke haak  
(verlengd, verlaagd)  
*Afmetingen op detail-  
tekening aangeven*  
**Artikel Nr HE5000**



Klantspecifieke haak  
(verlengd, verhoogd)  
*Afmetingen op detail-  
tekening aangeven*  
**Artikel Nr HF5000**



Kogelkoppeling Ø 50mm  
(incl. adapter)  
**Artikel Nr H0068**

## Adapters



Haak voor LKE Plattform-wagen (Type X)  
**Artikel Nr H0076**



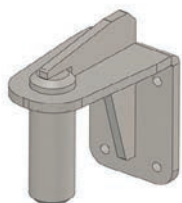
Haak K-Hartwall dolly (DOS1617/1636, 90°)  
**Artikel Nr H0083**



Electrische hefmodule voor haak (heavy duty)  
**Artikel Nr OPT0271**



Electrische borgmodule voor haak  
**Artikel Nr OPT0129**



Pen voor trekstang Ø35  
**Artikel Nr H0144**



Aanhangerkoppeling met frame, pen Ø25  
**Artikel Nr H0062**

## Adapters



Aanhangerkoppeling met frame, pen Ø32  
**Artikel Nr H0146**



Trekhaak voor Movexx E-frame (geschikt voor OPT0067)  
**Artikel Nr H0070**



Pen voor trekstang Ø15  
**Artikel Nr H0071**



Pen voor trekstang Ø10  
**Artikel Nr H0072**



Klaphaak voor bloemenkar  
**Artikel Nr OPT0099**



Klaphaak Ø16  
**Artikel Nr H0128-D16**



## Adapters



Klaphaak Ø20  
**Artikel Nr H0128-D20**



Klaphaak Ø25  
**Artikel Nr H0128-D25**



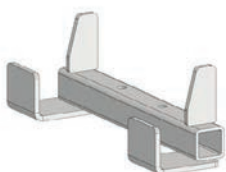
Klaphaak Ø27  
**Artikel Nr H0128-D27**



Klaphaak Ø32  
**Artikel Nr H0128-D32**

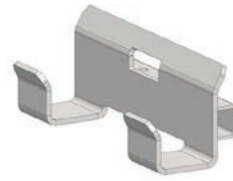


Klaphaak Ø35  
**Artikel Nr H0128-D35**



HA270.43.40.0.0  
Haak voor 40 mm profiel  
(K-Hartwall pallet trolley;  
DOS1870)  
**Artikel Nr H0003**

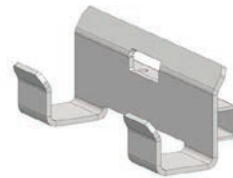
## Adapters



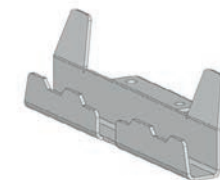
HA245.55.45.15.0  
Haak voor 50 mm profiel  
**Artikel Nr H0004**



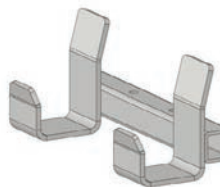
HA250.43.35.0.0  
Haak voor 40 mm profiel  
**Artikel Nr H0051**



HB245.43.30.5.0  
Haak voor 40 mm profiel  
**Artikel Nr H0054**



HA250.23.27.0.0  
Haak voor 20 mm profiel  
**Artikel Nr H0067**



HB245.60.45.30.0  
FEIL kunststof rolcontainer  
**Artikel Nr H0092**



HC250.28.25.0.0  
Haak voor 25 mm profiel  
**Artikel Nr H0094**

## Meest voorkomende onderdelen



Batterij AGM-VRLA  
12V / 80Ah  
**Artikel Nr M2102**



Acculader (intern) voor  
AGM Batterij, 24V / 10A  
+ externe conditiemeter  
**Artikel Nr M2134**



Belly button ROOD  
**Artikel Nr M0121-BBUT**



Schakelknop (2x) groen  
**Artikel Nr M0121-KNOP-GROEN**



Schakelaar disselkop  
excl. knoppen  
**Artikel Nr M0121-FLIPPER**



Veer/as gaspedaal  
**Artikel Nr M0121-4**

## Meest voorkomende onderdelen



Schakelaar FAST/SLOW  
disselkop groen  
**Artikel Nr M0121-SPEED-GROEN**



Schakelaar ON/OFF  
disselkop groen  
**Artikel Nr M0121-AANUIT-GROEN**



Torsieveer voor haak  
**Artikel Nr M0116**



Vulbus voor veer  
**Artikel Nr M0116-1**



Italsea rijregelaar  
in 24V / 36 bat,  
in 30A / I<sub>max</sub> 120A  
**Artikel Nr M2128**



Koolborstels (set van 4)  
voor motor 600W  
**Artikel Nr M1037**

## Meest voorkomende onderdelen



Accuconditiemeter 3-leds  
**Artikel Nr M0123**



Kabelboom 2  
**Artikel Nr M1132**



Zekering 5A  
**Artikel Nr M0506**



Zekering Maxi 80A  
**Artikel Nr M0191**



Chassisdeel kabel  
inbouwlader  
**Artikel Nr M0158-Stekker**



Aandrijf wiel, massief rubber  
zwart Ø 250 x 80mm  
**Artikel Nr M0248**

## Meest voorkomende onderdelen



Aandrijf wiel, massief rubber  
Nonmarking  
Gray Ø 250 x 80mm  
**Item number M0115**



Stuur wiel, massief rubber  
zwart Ø 250 x 80 mm  
**Artikel Nr M6019**



Stuur wiel, massief rubber,  
non-marking  
Grijs Ø 250 x 80 mm  
**Artikel Nr M0696**

# toepassingen



**moveXX**  
driven by brain power

**ASP**  
Handling

ASP bvba  
Baanakkerweg 3  
B-3060 Bertem

+32 (0)16 36 12 24  
info@asp-online.be  
www.asp-online.be